

ATLAS-CORRECTIE

methode volgens René C. Schümperli
www.essentie-instituut.net

Een preventieve, veilige en natuurlijke
behandeling voor zelf-genezing
en bewustwording

Wanneer de atlas zich niet in de goede
positie bevindt, kan hij verantwoordelijk zijn voor
een aantal belangrijke ongemakken,
kwalen en pijnlijke ziekten.

**Door het op
de juiste plaats komen
van je atlas kan er veel op
de juiste plaats komen
in je leven.**



De eerste cervicaalwervel genoemd 'atlas'

De oorsprong

Bij praktisch ieder mens is de eerste cervicaalwervel (de atlas) verschoven en kan daardoor een scala van ongemakken, kwalen en zowel fysieke als psychische ziekten veroorzaken.

R.Schümperli, heeft een revolutionaire methode ontwikkeld die de atlas in één behandeling kan corrigeren. Na deze behandeling blijft de atlas voorgoed in zijn juiste positie.

De oorzaak

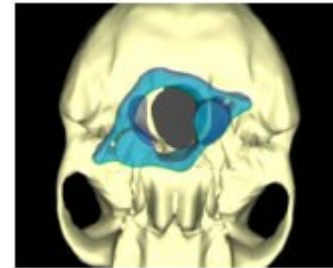
Waarom de atlas verschoven is, is onbekend. Er zijn een aantal veronderstellingen te vinden op internet. Het verschoven zijn van de atlas is erfelijk. Iedereen wordt er dus mee geboren.

De balans van het skelet

De atlas is de leider van het skelet. Hij draagt niet alleen de schedel maar zorgt ook voor de balans en de controle van de wervelkolom. Een verschoven atlas kan in het lichaam ernstige verstoringen, schade en veranderingen van de lichaamshouding veroorzaken. Het resultaat is dat er verschillende problemen met het skelet en ziekten kunnen ontstaan. Zoals pijn in de nek en rug, een stijve nek, hernia, scoliose, een geblokkeerde wervelkolom, zenuwpijnen, schade in het heupgewricht, kniepijn, meniscus problemen en andere ziekten van de knie, beenlengte verschil, enz.



Afklemming van het ruggenmerg



Wanneer de atlas verschoven is wordt het ruggenmergkanaal voortdurend, in meer of mindere mate, afgeklemd. De hersenzenuwen, zenuwkanalen, aders en andere vaten worden afgeklemd en staan onder voortdurende druk. Hierdoor wordt het optimaal functioneren van het lichaam belemmerd. Verschillende fysieke en psychische ziekten of disfuncties kunnen ontstaan of negatief worden beïnvloed. Het lichaam is in een voortdurende stress situatie. Hoewel een kind

de afklemming al heeft, kunnen de negatieve effecten zich pas veel later openbaren. Ook op latere leeftijd zijn verschillende kwalen en soms ziekten op de atlas verschuiving terug te voeren.

De "Inline" correctie methode

De methode is uniek in de wereld en laat de atlas zijn juiste plaats innemen. Het is zonder gevaar en er is **één behandeling** voor nodig. Tijdens deze zachte behandeling wordt de nek en het schoudergebied ontspannen waardoor de atlas zijn natuurlijke positie kan innemen. De nekwerfels worden niet gemanipuleerd. Een tweede afspraak wordt gemaakt om een controle van de nek en rug uit te voeren en suggesties te geven om, waar nodig, de energie beter door te laten stromen.

Het proces van zelfgenezing

Pas wanneer de atlas zich op de juiste plaats bevindt kunnen de hersenen, zonder gestoord te worden door de afklemming, goed functioneren. Het lijkt dan alsof de hersenen in willen halen, wat ze daarvoor niet lukte. Er wordt een proces van regeneratie en zelf-heling in gang gezet en het menselijk organisme begint beter te functioneren.



Ook zijn, vanaf dat moment, andere behandelingen en reguliere therapieën efficiënter. De cellen en organen regenereren niet van de ene dag op de andere. Na het corrigeren van de atlas, reageert het lichaam in overeenstemming met zijn fysieke en psychische conditie. Bij een aantal mensen wordt de gezondheid relatief snel beter, maar bij anderen en zeker bij de personen waarbij het organisme nooit met volle capaciteit heeft gewerkt, duurt het langer. Er bestaan helaas ook situaties waar het lichaam te erg verstoord en te ziek is, waardoor het niet meer mogelijk is om goed te regenereren.

Bewustwording

Nadat de atlas z'n juiste positie heeft ingenomen en de afklemming is opgeheven, gaat de energie door de chakra's ook beter stromen. Er vindt een energie voorziening plaats die niet eerder te voelen was. Deze energie geeft grote mogelijkheden aan de mensen die actie willen geven aan hun geestelijke bewustwording en persoonlijke ontwikkeling. Een atlas op de juiste plaats geeft de mogelijkheid tot het maken van een grote stap voorwaarts op jouw levensweg en oude patronen te doorbreken. De atlas is daarmee ook de sleutel tot een tevreden geestelijk leven.

Als je geen kwalen hebt en niet ziek bent dan wil dat nog niet zeggen dat je gezond bent

Atlas-Inline:

Wanneer de Atlas "Inline" is en zich in de juiste positie bevindt:

- gaat het lichaam zijn best doen om de wervelkolom inclusief het bekken "inline" te brengen. Hierdoor wordt het lichaam rechter en komt in balans.
- gaat het zelfgenezend vermogen van het lichaam beter functioneren.
- kan er een betere doorstroming van hoofd naar lichaam en omgekeerd plaatsvinden.
- is de weg naar het Hart makkelijker te bewandelen.

Je levenslessen veranderen niet, echter je kunt ze beter aan. Kortom een grote stap voorwaarts wat betreft jouw lichamelijke gezondheid en je geestelijke groei is mogelijk nadat jouw Atlas "Inline" is.

Het Essentie-Instituut

Het Instituut biedt verschillende mogelijkheden om verder te werken aan de persoonlijke ontwikkeling. Door regelmatig de website te bezoeken blijf je op de hoogte van alle ontwikkelingen.

Reacties in de regeneratie periode

Meer of minder sterke reacties van het lichaam kunnen meteen na de correctie, of in de weken of zelfs in de maanden daarna gevoeld worden. Het is een teken dat het lichaam volop bezig is met het proces van zelf-genezing. Veel voorkomende reacties zijn: een gevoel van fitheid, helderder in het hoofd, innerlijk rustiger, fysiek en geestelijk meer in balans en steviger met de voeten op de aarde staan.

Andere reacties die kunnen optreden zijn: vermoeidheids perioden, spierpijnen in de nek, rug, lumbaal. Ook kunnen ziekten die men eerder heeft gehad, en die niet totaal genezen zijn, opnieuw kortstondig en op verschillende manieren verschijnen. Hoe meer het lichaam en de psyche al ziek was, hoe sterker de reacties kunnen zijn

Luister goed naar je lichaam, merk de veranderingen op en ondersteun waar nodig het proces van zelf-genezing. In geval van spierpijnen neem warme baden en laat de nek en de rug masseren.

De preventie

Een atlas-correctie is in eerste instantie een **preventieve gezondheids** behandeling. Het laat het menselijk organisme regenereren en kan veel narigheid voorkomen. Dat is ook de reden dat het bij kinderen zo vroeg mogelijk gedaan zou moeten worden, zodat ze in hun verdere ontwikkeling op kunnen groeien met een gezond lichaam en geest.

Een afspraak voor een correctie maken



Voor een behandeling kun je een afspraak maken met: Maya Reek.

Ik werk zowel in Frankrijk als in Nederland en ben te bereiken in Frankrijk op telnr: 0033-565 40 35 99

In Ned. telnr: 06-44120181 (alleen als we in Ned. zijn) of e-mail: info@essentie-instituut.net

De behandellocatie in Nederland is: Putten (gld)
In Frankrijk: Les Soles, 46210 Gorses, Frankrijk

Zie voor alle informatie en voor de perioden en plaats in Nederland de website: www.essentie-instituut.net